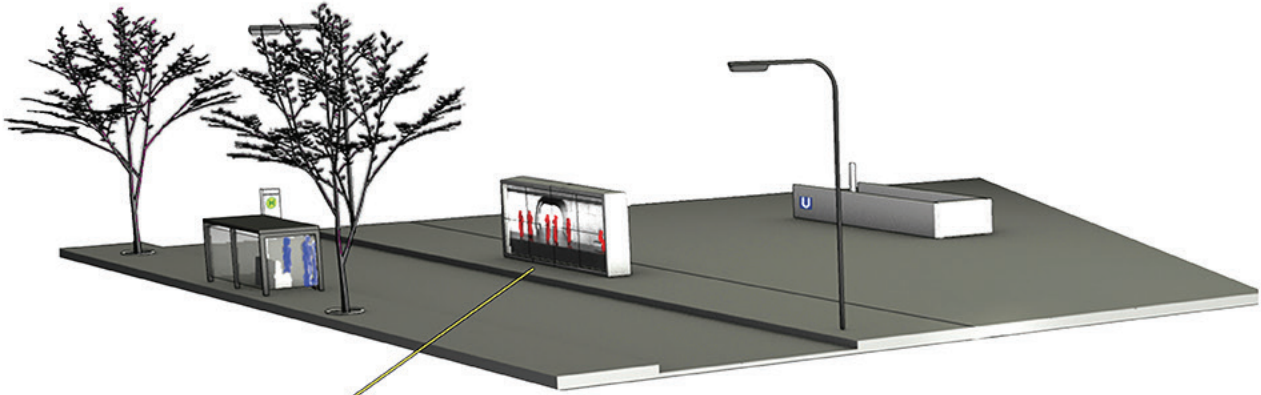


**B Entwurf für zwei U-Bahn Stationen (falls der Gesamtentwurf nicht genommen wird).**  
"kommunikative ausgetauschte Live-Übertragung"  
**ZWEI U-BAHN STATIONEN DER KVB IN KÖLN**  
(am Beispiel der Station Breslauer Platz)

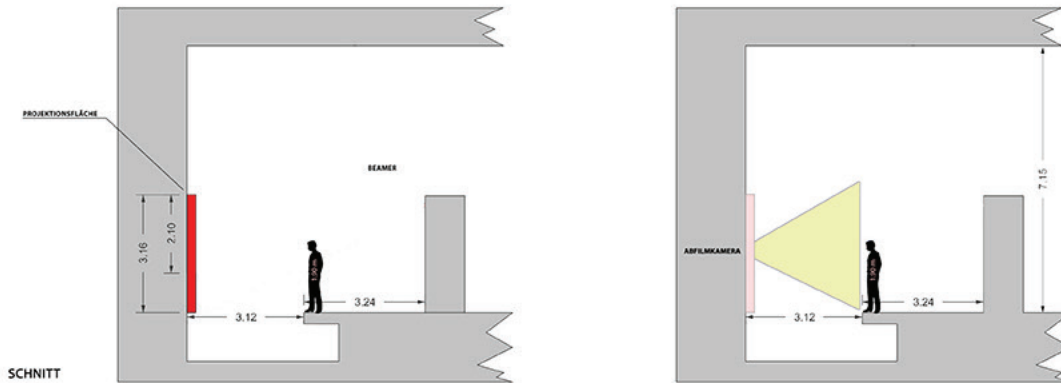
**STATION BRESLAUER PLATZ**

**PROJEKTION OBERIRDISCH**

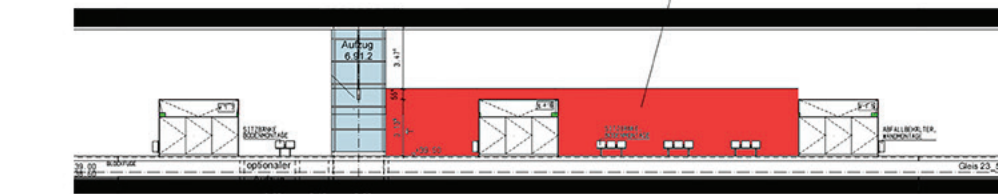


**PROJEKTIONSWAND** WELCHE DIE LIVEÜBERTRAGUNG DER WARTENDEN IN DER STATION RATHAUS ZEIGT UND GLEICHZEITIG DAS GESCHEHEN OBEN ABFILMT DAMIT ES WIEDERUM LIVE UNTEN AN DIE TUNNELWAND VON STATION BRESLAUER PLATZ PROJEZIERT WERDEN KANN

**PROJEKTION IN DER STATION**

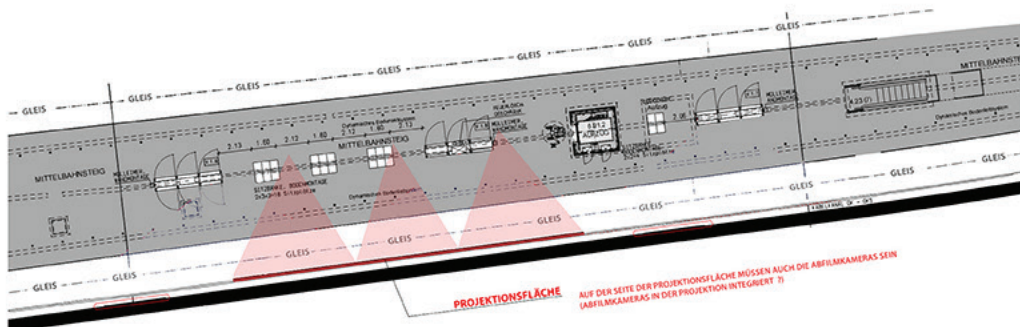


Die Gesamtlänge der Projektion beträgt ca. 20m



SEITEMANSICHT Block 703

Block 705



DRAUFSICHT

BLOCK 705