

Gregor Schneider

Arbeiten

1985-1994

Haus
1985-1994
Unterheydener Str. 12 Rheydt



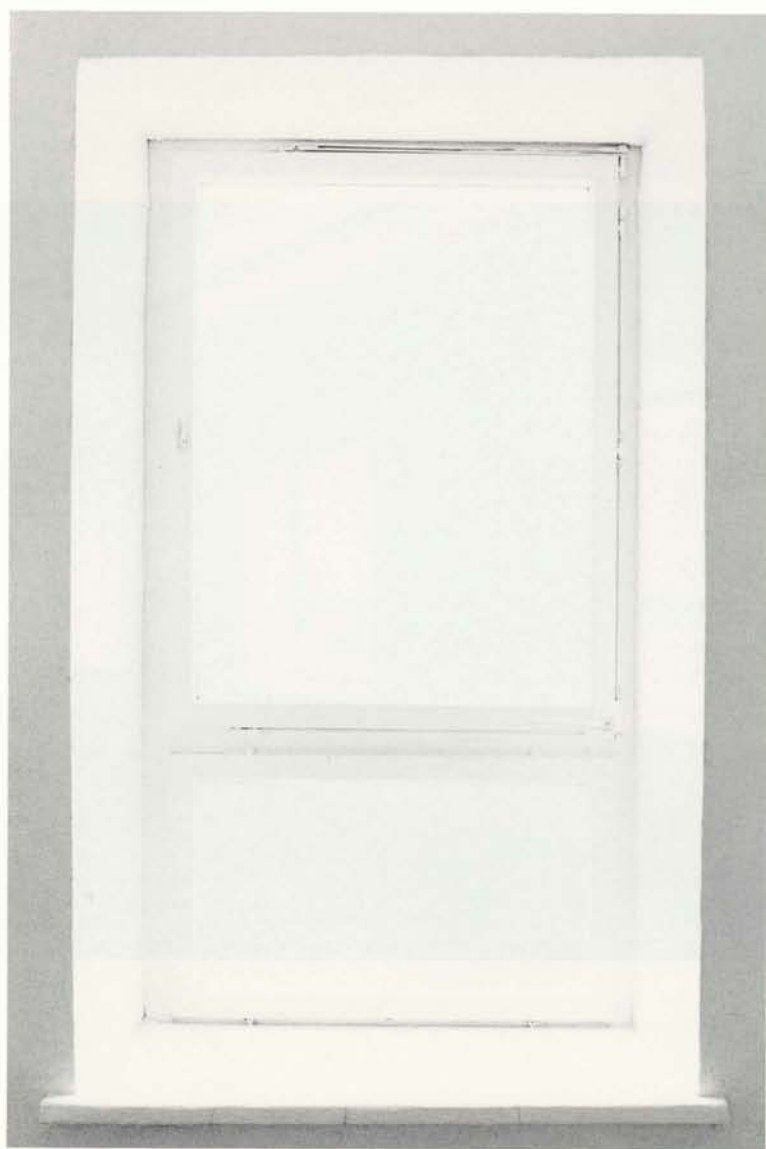












sieben Räume

u r 1

Rheydt 1986

u r 2

Rheydt 1988

u r 3

Rheydt 1988

u r 7

Rheydt 1990-93

u r 9

Mönchengladbach 1992

u r 10

Rheydt 1993

u r 3 A

Berlin 1994



ur 1
Rheydt 1986

ur 2
Rheydt 1988



u r 3
Rheydt 1988



ur 7
Rheydt 1990–93



ur 9
Mönchengladbach 1992
Galerie Löhrl

Gipsplatten auf Holzkonstruktion, verschiedene Materialien, 1000 x 576 x 325 cm



u r 10
Rheydt 1993



ur 3 A
Berlin 1994
Galerie Andreas Weiß

eine Wand

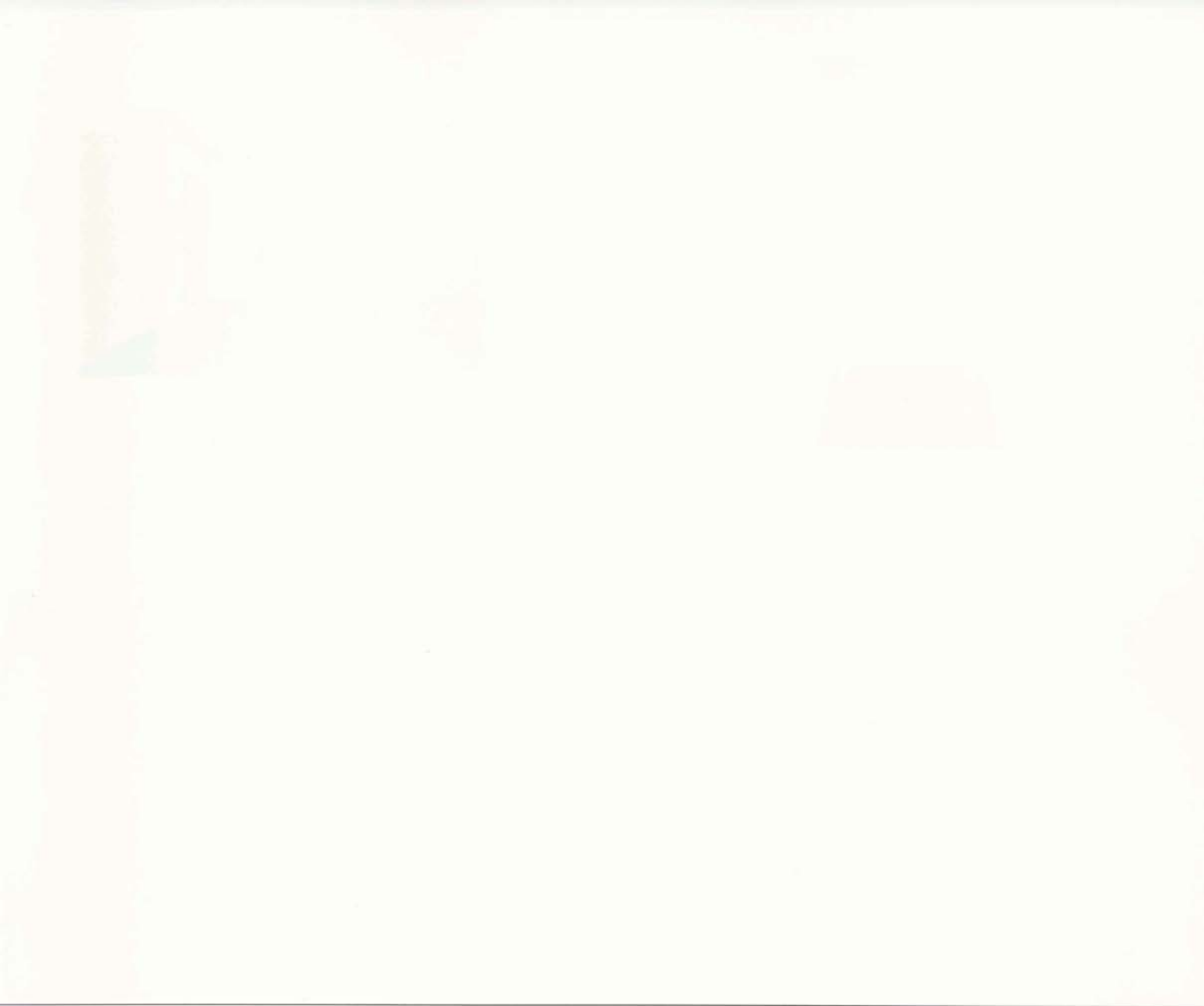
u 5 5
Düsseldorf 1993



u 5 5
Düsseldorf 1993
Galerie Konrad Fischer

Arbeiten 1985–1994

An den Leerstellen fehlen Fotos oder Arbeitsnummern
bzw. beides.



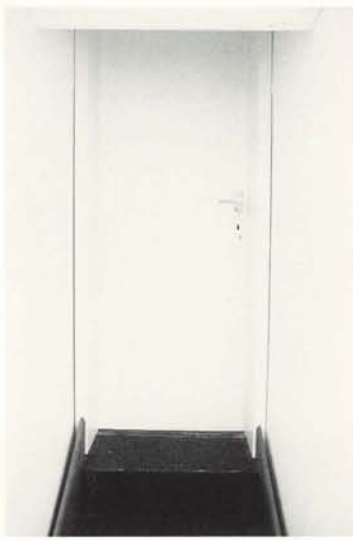
u1



u1



u2



ur1



ur1

u4



ur2

ur3

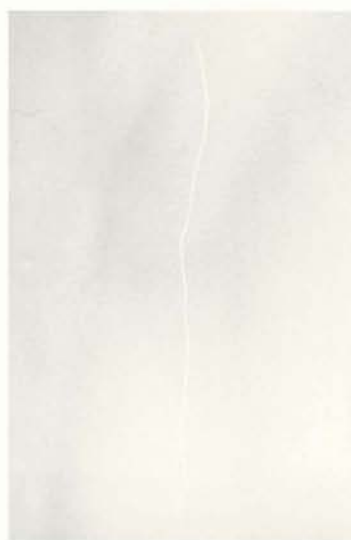


ur1 u3

ur1



u7-10



u11

ur4

ur5

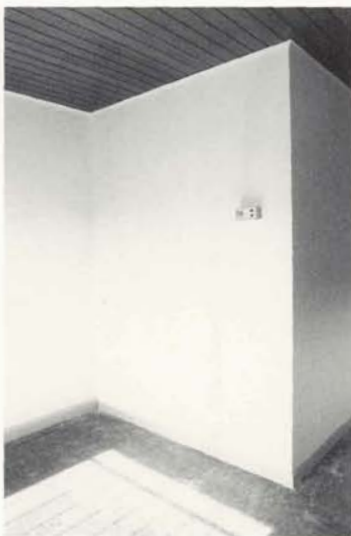


ur1 u12



ur1 u13

ur1 u16



u21-22

ur6



ur1 u14



ur1 u15

u19

u20

ur6 u23

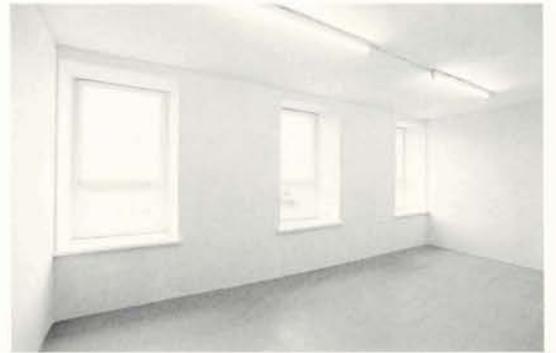


u24



u25

u26-27



ur7

ur7 u34

ur7 u35



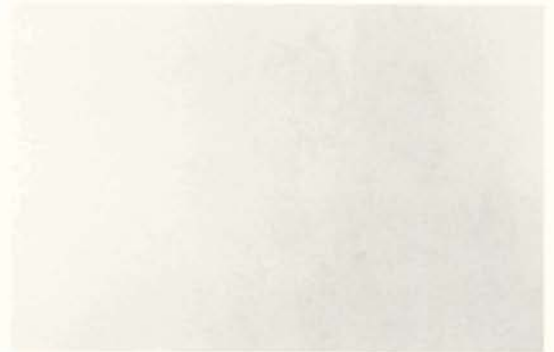
u28-29



u30



ur7 u36



ur7 u37



ur8

u38



ur9



ur1 u46

ur10

u39



u42-45

ur10



ur10

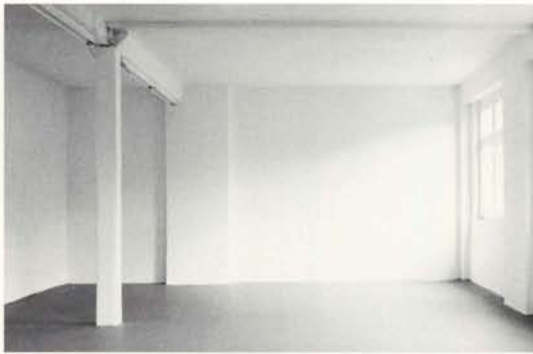


ur10



ur10

ur10 u47-50



u55

ur11



u52-54



ur11 u56



ur 3A

u59

Arbeiten 1985–1994

In den Proportionen variable u. transportable Arbeiten sind durch * gekennzeichnet.

Die Arbeiten wurden durch gebräuchliche wie selbstentwickelte Materialien und Arbeitsweisen hergestellt.

Wo nähere Angaben fehlen, sind diese nicht mehr zu ermitteln.

Bei den Maßangaben steht Breite vor Länge vor Höhe. S bezeichnet die Materialstärke der Einbauten.

ur – gebauter Raum

u – gebaute Arbeit

	u1	1985	Rheydt Wand vor Wand, Kalksandstein u. Mörtel, weiß, 128 x 236 cm, S 12 cm
	u1	1985	Rheydt Wand vor Wand, Kalksandstein u. Mörtel, weiß, 128 x 236 cm, S 12 cm
	u2	1985	Rheydt Wand hinter Wand, Spanplatte auf Holz, weiß, 128 x 236 cm, S 2 cm, abgebaut 1986
	ur1*	1986	Rheydt Gang im Raum, Holz u. Spanplatten, Holztreppe grau, Wände u. Decke weiß, 78 x 83 x 276 cm, S 1,5–10 cm
	ur1*	1986	Rheydt Raum im Raum, Spanplatten auf Stahl- u. Holzkonstruktion mit Pfählen, 2 Türen, 1 Fenster, 1 Lampe, 1 Heizkörper, Teppich grau, Wand u. Decke weiß, freistehend, ca. 30–50 cm Abstand zum Umraum, 298 x 396 x 249 cm, S 1,5–12 cm
	ur1	1986	Rheydt
	ur1*	1986	Rheydt Gang im Raum, Holz u. Spanplatten, Holztreppe grau, Wände u. Decke weiß, 78 x 88 x 276 cm, S 1,5–4 cm, abgebaut 1988
	u4	1987	Rheydt
	u7–10	1987	Rheydt
	u7		Wand vor Wand, Gipssteine, weiß, 160 x 239 cm, S 10 cm
	u8		Boden über Boden, Beton, 160 x 296 cm, S 3 cm
	u9*		Decke unter Decke, Holz auf Holzkonstruktion, 160 x 196 cm, S 4 cm, Abstand zur Decke ca. 50 cm
	u10		Wasserbehälter in Wand, Glas, 10 x 10 x 10 cm
	u11	1987	Rheydt blaue Papierfläche in Wand, DIN A 4
	ur2	1988	Rheydt Raum im Raum
	ur3	1988	Rheydt Raum im Raum, Gipsplatten u. Holzkonstruktion, 2 Türen, 1 Fenster, 1 Lampe, Boden grau, Wände u. Decke weiß, 245 x 263 x 234 cm, S 1,8–21 cm, abgebaut 1988
	ur4	1988	Rheydt Raum im Raum, Gipsplatten auf Holzkonstruktion, 1 Lampe, Teppich grau, Wände u. Decke weiß, ca. 110 x 210 x 300 cm
	ur5	1988	Rheydt Raum im Raum, Gipsplatten auf Holzkonstruktion, 1 Tür, 1 Lampe, Teppich grau, Wände u. Decke weiß, ca. 110 x 230 x 300 cm
	ur1	1988	ur12* Rheydt roter Stein hinter Raum, Gips, 5 x 18 x 5 cm
	ur1	1988	ur13 Rheydt Blei um Raum, 198 x 298 x 249 cm, S 0,2 cm, abgebaut 1989

ur1	u14*	1988	Rheydt Blei im Boden, 298 x 396 cm, S 0,2 cm
ur1	u15*	1988	Rheydt Licht um Raum, 4 Lampen, Fenster offen
ur1	u16*	1988	Rheydt Licht um Raum, 4 Lampen, Fenster geschlossen
	u19	1988	Rheydt Wand vor Wand, Gipsplatten auf Holzkonstruktion, weiß, 333 x 546 cm, S 12 cm
	u20	1988	Rheydt Figur in Wand, Gips, weiß, 20 x 30 x 110 cm
	u21–22	1989	Giesenkirchen
	u21		Wand vor Wand, Kalksandstein u. Mörtel, Putz, weiß, 90 x 200 cm, S 12 cm
	u22		Wand vor Wand, Gipsplatten auf Holzkonstruktion, weiß, 167 x 240 cm, S 6 cm
ur6		1989	Rheydt Raum im Raum, Beton, Gipssteine, Holz, 1 Fenster, 1 Lampe, Teppich u. Decke braun, Wände weiß, 257 x 394 x 262 cm, eingemauert 1989
ur6	u23	1989	Rheydt Wand vor Wand, Gipssteine, 1 Fenster, weiß, 257 x 262 cm, S 10 cm
	u24	1989–93	Rheydt Wand vor Wand, Gipsplatten auf Holzkonstruktion, hellgelb, 1 Tür, 332 x 335 cm, S 10 cm
	u25	1989–93	Rheydt Wand vor Wand, Gipsplatten auf Holzkonstruktion, hellgelb, 1 Tür, 333 x 580 cm, S 10 cm
	u26–27	1989	Rheydt
	u26		Decke unter Decke, Holz auf Holzkonstruktion, braun, 67 x 85 cm, S 5 cm
	u27		Wandteil vor Wand, Gipsplatten auf Holz, weiß, 67 x 40 x 27 cm
	u28–29	1989–93	Rheydt
	u28*		Wand vor Wand, Gipsplatten auf Holzkonstruktion mit Rollen, hellgelb, 187 x 218 cm, S 9 cm
	u29*		Wandteil vor Wand, Gipsplatten auf Holzkonstruktion, hellgelb, 80 x 223 x 10 cm
	u30	1989–93	Rheydt Wand vor Wand, Gipsplatten auf Holzkonstruktion, hellgelb, 197 x 313 cm, S 5 cm
ur7*		1990–93	Rheydt Raum im Raum, Gipsplatten auf Holzkonstruktion, Putz, 1 Tür, 3 Fenster, 2 Lampen, Boden grau, Wände u. Decke weiß, 333 x 662 x 289 cm, S 1,8–56 cm
ur7	u34*	1990	Rheydt Kubus in Wand, Holz auf Holzkonstruktion, 40 x 60 x 50 cm
ur7	u35	1990	Rheydt Wand hinter Wand



ur7
Rheydt
mit Arbeitsmaterial

ur7	u36	1990	
ur7	u37	1990	Rheydt schwarzer Stein in Wand, Gips, 9 x 21 x 9 cm
ur8*		1990	Giesenkirchen Erde, Blei, Glaswolle, Schallschluckdämmstoffe im Raum, 2 Holzkonstruktionen, 1 Tür, abgebaut 1991
	u38*	1991	Rheydt Wand vor Wand, Gipssteine, weiß, 100 x 200 cm, S 10 cm, abgebaut 1991
	u39	1991	Rheydt Wand vor Wand, Gipsplatten auf Holzkonstruktion, weiß, 498 x 315 cm, S 5 cm
ur9*		1992	Mönchengladbach Raum im Raum, Gipsplatten auf Holzkonstruktion, 1 Tür, 5 Fenster, 6 Lampen, Boden grau, Wände u. Decke weiß, 1000 x 576 x 325 cm, S 1,8–33 cm, abgebaut 1993
	u42–45 u42*	1992	Mönchengladbach bewegliche Decke unter Decke, Hartfaserplatten auf Holz- konstruktion mit Rollen, Motor, weiß, 271 x 354 cm
	u43*		3 Wände in Raummitte, Gipsplatten auf Holzkonstruktion, weiß, 303 x 400 cm, S 12 cm, 300 x 400 cm, S 12 cm, 300 x 400 cm, S 12 cm, abgebaut 1993
	u44*		Wand vor Wand, Gipsplatten auf Holzkonstruktion, weiß, 275 x 396 cm, S 4 cm, abgebaut 1992
	u45*		2 Wände vor Wand, Gipsplatten auf Holzkonstruktion, 585 x 331 cm, S 4 cm, 340 x 331 cm, S 5 cm, abgebaut 1992
ur10*		1993	Rheydt Gang im Raum, Gipsplatten auf Holzkonstruktion, 1 Lampe, Boden braun, Wände u. Decke weiß, 135 x 157 x 295 cm, S 1,8–12 cm
ur1*	u46*	1993	Wand vor Wand, Gipsplatten auf Holzkonstruktion mit Rollen, weiß, 328 x 318 cm, S 11 cm
ur10*		1993	Rheydt (aus Teilen von ur3 1988 gebaut) drehender Raum im Raum, Gipsplatten u. Spanplatten auf Holz- konstruktion mit Pfählen u. Rollen, Motor, 2 Türen, 1 Fenster, 1 Lampe, Boden grau, Wände u. Decke weiß, freistehend, ca. 35–105 cm Abstand zum Umraum, Fenster zeigt nach Süden, 246 x 289 x 234 cm, S 1,8–35 cm
ur10		1993	Rheydt Fenster zeigt nach Osten
ur10		1993	Rheydt Fenster zeigt nach Norden
ur10		1993	Rheydt Fenster zeigt nach Westen
ur10	u47–50 u47*	1993	Rheydt Wand vor Wand, Gipsplatten auf Holzkonstruktion, 1 Fenster, weiß, 236 x 315 cm, S 1,8–33 cm
	u48*		Wand vor Wand, Gipsplatten auf Holzkonstruktion, 1 Fenster, weiß, 236 x 315 cm, S 1,8–33 cm

u49*			Wandteil vor Wand, Gipsplatten auf Holz, weiß, 98 x 128 x 10 cm
u50*			Wandteil vor Wand, Gipsstein, weiß, 10 x 10 x 10 cm
u52-54	1993		Düsseldorf
u52*			3 Wandstücke vor Wand, Gasbetonstein u. Putz, weiß, 65 x 343 x 10 cm, 51 x 343 x 10 cm, 30 x 254 x 10 cm, 2 Wandstücke abgebaut 1994
u53*			Pfeiler im Raum, Gasbetonstein um Holz, weiß, 21 x 337 x 22 cm, abgebaut 1993
u54*			Wandteil unter Decke, Gipsplatten auf Holz, weiß, 14 x 474 x 250 cm, abgebaut 1993
u55*			Düsseldorf
ur11	1993		Wand vor Wand, Gasbetonstein u. Putz, weiß, 345 x 689 cm, S 10 cm, 10 cm Abstand zum Umraum Rheydt
			Raum im Raum, Gipsplatten auf Holzkonstruktion, 4 Türen, 1 Lampe, Boden braun, Wände u. Decke weiß, 164 x 190 x 261 cm, S 1,8-30 cm
ur11	u56	1993	Rheydt
			Wand vor Wand, Gipsplatten auf Holzkonstruktion, weiß, 164 x 261 cm, S 6 cm
ur3A*	1994		Berlin
			Raum im Raum, Gipsplatten auf Holzkonstruktion, 2 Türen, 1 Fenster, 1 Lampe, Boden grau, Wände u. Decke weiß, 247 x 332 x 249 cm, S 1,8-27 cm
u59*	1994		Rheydt
			6 Wände hinter Wand, Gipsplatten auf Holzkonstruktion, Putz, weiß, je 90 x 205 cm, S 12 cm



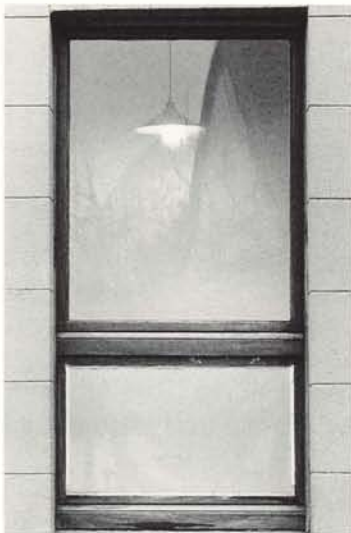
ur6
zugemauert 1989

Gregor Schneider

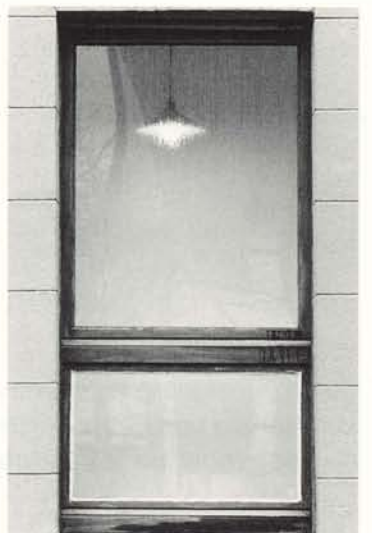
1969 geboren in Rheydt
1989–92 Studium an den Kunstakademien
Münster / Düsseldorf / Hamburg

Orte

1985 Galerie Kontrast, Heinrichsstr. 7, Mönchengladbach
1985–94 Unterheydener Str. 12, Rheydt
1989–91 Bahner 78, Giesenkirchen
1990–91 Landstr. 11, Garzweiler
1992 Galerie Löhl am Abteiberg
Fliescherberg 5, Mönchengladbach (Katalog)
1993 Galerie Konrad Fischer
Platanenstr. 7, Düsseldorf
1994 Galerie Andreas Weiß
Nollendorfstr. 11–12, Berlin
1994 Museum Haus Lange
Wilhelmshofsallee 91, Krefeld



ur4



ur5

© Krefelder Kunstmuseen und Gregor Schneider 1994

Herausgeber: Krefelder Kunstmuseen

Fotodokumentation Schneider:

Unterheydener Str. 12, Rheydt 1985–1994

Bahner 78, Giesenkirchen 1989–1991

Fliescherberg 5, Mönchengladbach 1992

Dorothee Fischer:

Platanenstr. 7, Düsseldorf 1993

Susanne Tiepelmann:

Nollendorfstr. 11–12, Berlin 1994

Werner Stapelfeldt:

alle anderen Fotos

ISBN 3-926530-69-3

